

Website

张家港市港塑机械有限公司

电话: +86 18913609266 0512 58120021
网站: <https://www.plasticrecyclingmachine.cn/>
地址: 江苏省张家港市乐余镇同德路17号



ZHANG JIA GANG GANGSU MACHINERY CO.,LTD

WEB: <https://www.plasticrecyclingmachine.cn/>
EMAIL: sale@plasticrecyclingmachine.cn
ADD: No. 17 Tongde Road, Leyu Town, Zhangjiagang City,
Jiangsu province



废旧塑料 (固废/危废) 系统化处理方案一站式供应商

WASTE PLASTIC(SOLID WASTE/ HAZARDOUS WASTE)
SYSTEMATIC PROCESSING PROPOSAL ON FULL RANGE SUPPLIER



公司简介

张家港市港塑机械有限公司,公司占地面积5000余平,港塑主要产品有废旧塑料撕碎、破碎、清洗、造粒生产线,PET瓶片清洗生产线。目前港塑制造的塑料破碎清洗线产量最高为3000-5000kg/h,其中PET瓶片产量最高可达到5000-7000kg/h,清洗后的PET瓶片达到标准的5A级。

目前拥有机械类核心技术专利13项,电器自动化控制程序专利6项。可靠的质量和全方位的售后服务是港塑的服务宗旨。高品质是我司的奋斗目标,凭借着一流的技术实力和先进的生产工艺以及敢于创新的研发精神。使港塑始终致力于为客户提供高品质的个性化服务,并获得国内外600+客户的一致认可。

港塑愿与您建立双赢的合作关系,并为社会主义环保事业贡献一份力量,携手创造美好未来!欢迎您的莅临考察洽谈。

专为全球客户提供一站式回收处理服务

Devoted to provide one stop service for globale customers



70+

客户遍布全球70多个国家
customer covering over 70 plus countries



20+

生产经验20余年
fabrication experience over 20 years



50+

各类专业技术型人才
technican from all aspects



7500+

厂房面积7500m²
factory covers 7500m²

Company Info

Zhangjiagang City Gangsu Co.,Ltd covers an area of 5000 square meters.Gangsu co., main produces waste plastic shredder, crusher, washing, granulation line, PET flakes washing machine line. Now plastic crushing and washing line capacity reaches 3000—5000kg per hour. And PET flakes machine capacity reaches 5000—7000kg per hour.The PET flakes after washing can reach 5A standard.

At present it owns 13 patents regarding mechanical and 6 patents on electrical. Realiabile quality and full range of service is our service principles. High quaity is what we are working for. State-of-the-art technology and advanced production process and innovation spirit, our Gangsu co., strives to provide customers with personalization services. And so far we have developed over 600 customers acknowledging.

Gangsu co., would like to build a win-win cooperation ties with esteemed you.Devoted to contribute to the green environment. Welcome to inspect our factory and carry out business talks!

荣誉证书和CE认证高新企业技术专利

Certificate of Honor and CE certification high-tech Enterprise technology patents





张家港市港塑机械有限公司是一家集新产品开发，科研设计，生产制造，技术服务为一体的塑胶及周边辅助设备专业制造商，公司处长江中下游的黄金水道南岸，周邻上海、南京、苏州、无锡等大中城市，临江达海、水陆交通极为便捷。

张家港市港塑机械有限公司坚持以“市场为导向、科技为龙头、质量为生命、服务为保障、诚信为基础”的企业宗旨，不断推陈出新，强化产品品质，提升创新含量，牢固树立“今天的质量，明天的市场”营销意识。产品以其卓越的性能，完善的服务，实在的价格畅销全国各地并出口东南亚、欧美等国家和地区。

Zhangjiagang Gangsu Machinery Co., is a company focused on machine development, research and development, manufacturing, technology services. The company is located nearby changjiang river, close to shanghai, nanjing, suzhou, wuxi city. It boasts for its convenient transportation.

Zhangjiagang Gangsu Machinery Co., insists on: Market Guidance, Technology Leadness, Quality Lifevein, Service Warranty, Sincerity Foundation. So far we have exported to south east asia, part of european and american countries.

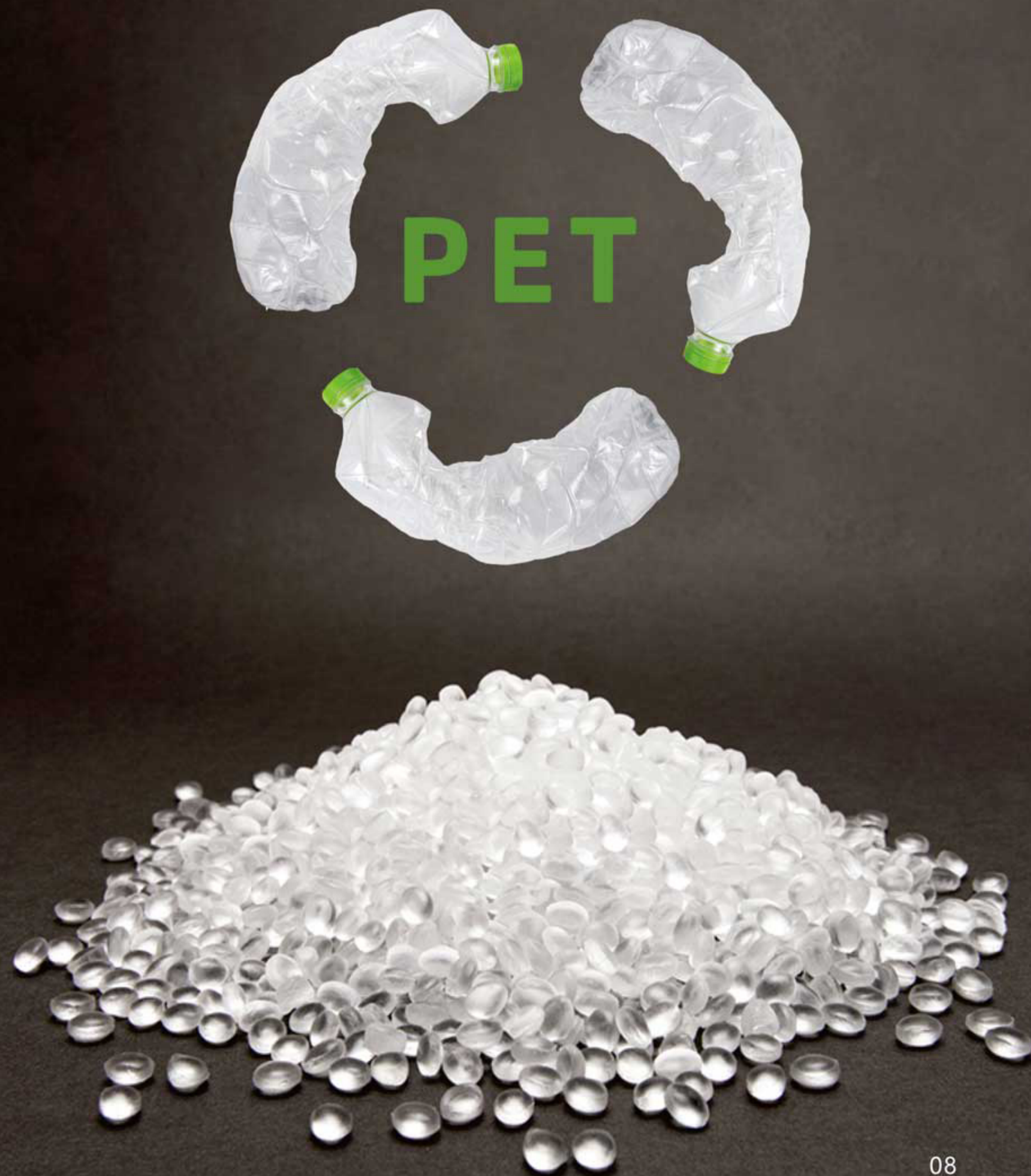
为什么选择我们

why choose us
客户遍布全球



主营产品·目录

- 1、PET饮料瓶回收清洗线
PET Bottle Crushing and Washing Line
- 2、HW49危废包装容器回收清洗线
Hw49 Hazardous Container Crusher Washing Line
- 3、一般固废薄膜、编织袋、吨袋、软质塑料回收清洗线
Waste Film, Woven Bags, Jumbo Bags, Soft Plastic Recycling Machine Line
- 4、花乙花丙大小白日杂家电汽车外壳回收清洗线
Mixed PE from Home Appliance and Auto Shells Recycling Machine Line
- 5、团粒密室仓单螺杆造粒机
Agglomeration Single Screw Granulation Machine
- 6、硬片料单螺杆造粒机
Hard Flakes Single Screw Granulation Machine
- 7、大中小型破碎机
Cusher Machine
- 8、单轴撕碎机
Single Shaft Shredder
- 9、双轴撕碎机
Double Shaft Shredder
- 10、半塑化挤干机、不塑化挤干机
Squeezer Machine
- 11、高速混料机、PVC锥双造粒机、立式混合干燥机
High Speed Mixer, PVC Granulation Machine, Vertical Dryer



500-7000kg/h

PET饮料瓶粉碎清洗线

PET Bottle Crushing and Washing Line



智能分选机器人

Intelligent Sorter

替代人工/高速高效/智能学习
Replace manual/high efficiency/smart

瓶片质量标准参照表
Flakes Data Info

水分 Water Content	< 0.9%
PVC PVC	< 50ppm
黏胶 Glue	< 10ppm
PP/PE PP/PE	< 20ppm
金属 Metal	< 20ppm

标签 Label	< 20ppm
杂色片 Color Flake	< 30ppm
PH PH	中性
总杂质 Impurity	< 100ppm
瓶片尺寸 Flakes Size	12mm, 14mm 或根据客户要求

占地、水电气及人员需求量
Size, Water /electrical and Staff Requirements

产量(kg/h) Capacity	安装动力(kw) Power	占地面积(m²) Size	人数 people	蒸汽量(kg/h) Staff Steam	压缩空气(m³/min) Air	用水量(m³/h) water
500	220	400	8	350	4	1
1000	500	750	10	500	10	3
2000	700	1000	12	800	15	5
3000	900	1500	12	1000	15	6
4500	1000	2200	16	1300	18	8
6000	1200	2500	16	1800	18	10



HW49危废包装容器

粉碎清洗线

HW49 Hazardous Container Crusher Washing Line



危废铁桶、大蓝桶、吨桶无害化再生处理

Hazardous Iron Container, Blue Drum Container, Drum, Non-hazardous Regeneration Treatment



Hw49危废包装容器粉碎清洗工艺流程: HW49 Hazardous Container Crushing and Washing Flow Chat:



占地、水电气及人员需求量

Size, Water, Electrical and Staff Requirements

产量(kg/h) Capacity	安装动力(kw) Power	占地面积(m²) Size	人数 people	蒸汽量(kg/h) Staff Steam	压缩空气(m³/min) air	用水量(m³/h) water
500	220	400	8	350	4	1
1000	500	750	10	500	10	3
2000	700	1000	12	800	15	5
3000	900	1500	12	1000	15	6
4500	1000	2200	16	1300	18	8
6000	1200	2500	16	1800	18	10

PP PE软质塑料粉碎清洗回收线

PP PE Soft Plastic Crushing and Washing Line



大棚膜/农地膜/包装膜/纸厂料/编织袋/吨包袋/渔网再生回收

Agricultural Film/ Ground Film/Packing Film/ Paper Mill Residues/Woven Bags/Jumbo Bags/Fishing Net Recycling Machine



净料质量标准参照表
Scraps Finished Product

净料尺寸	Size info	45-60mm
含水率	Water Content	-10%
密度	Density	0.1g/cm ³

占地、水电气及人员需求量
Size, Water, Electrical and Staff Requirements

产量(kg/h) Capacity	安装动力(kw) Power	占地面积(m ²) Size	人数 people	压缩空气(m ³ /min)(拉条) air	用水量(m ³ /h) water
300	500	350	4	0.6	3
500	620	460	6	0.6	4
1000	700	500	6	0.6	5

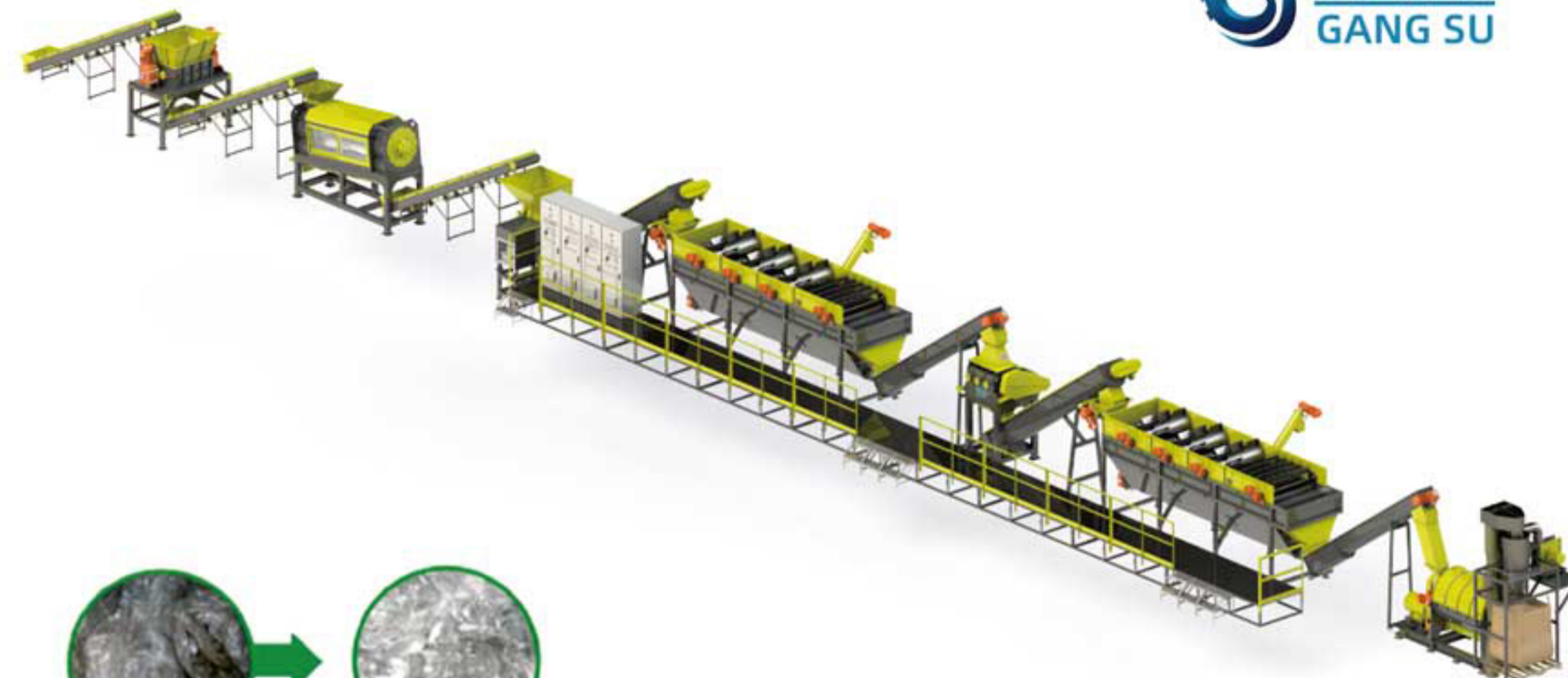


PP PE PU PS PC ABS PVC回收清洗线

PP PE PU PS PC ABS PVC Recycling Line



家电外壳/汽车保险杠/花乙花丙/餐盒/滴灌带/点滴瓶/餐盒高品质回收清洗线
Electrical Shell, bumper, Colored PE, PP, Food Container, Irrigation Pipe Recycling Line



设备参数 Estimated Plant Parameters					
产量(kg/h) Capacity	安装动力(kw) Power	占地面积(m²) Size	人数 people	压缩空气(m³/min) Air	用水量(m³/h) Water
500	162	500	4	0.4	3
1000	250	800	4	0.4	4
2000	368	1000	4	0.4	5



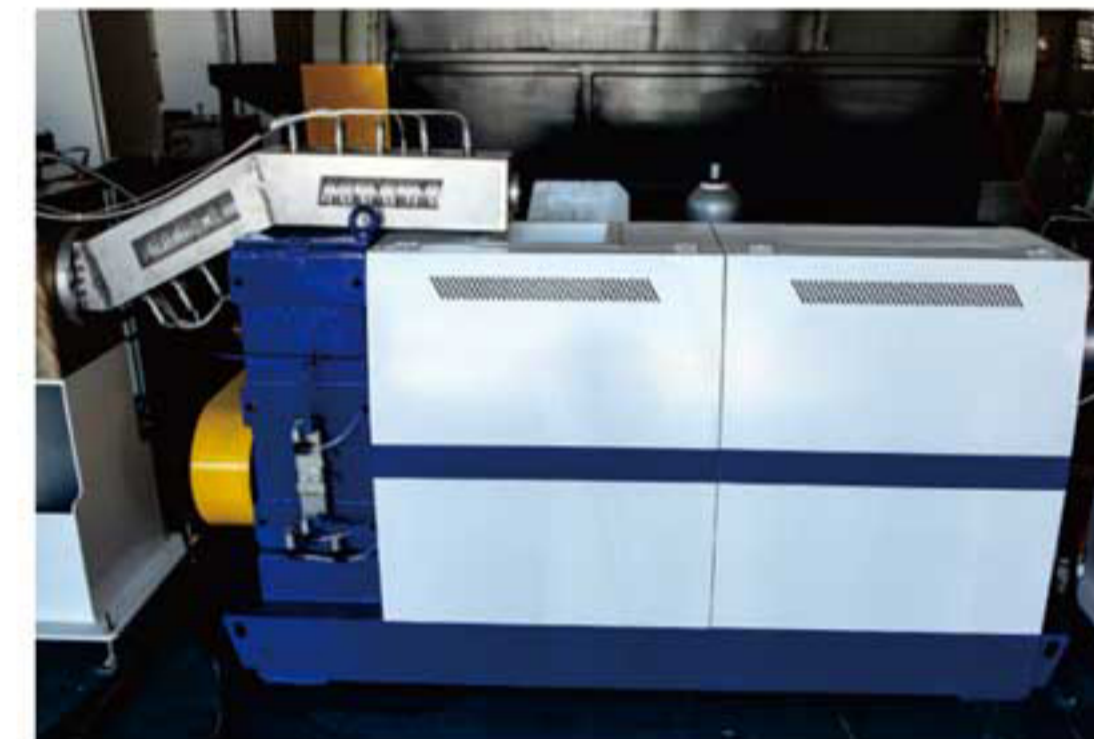
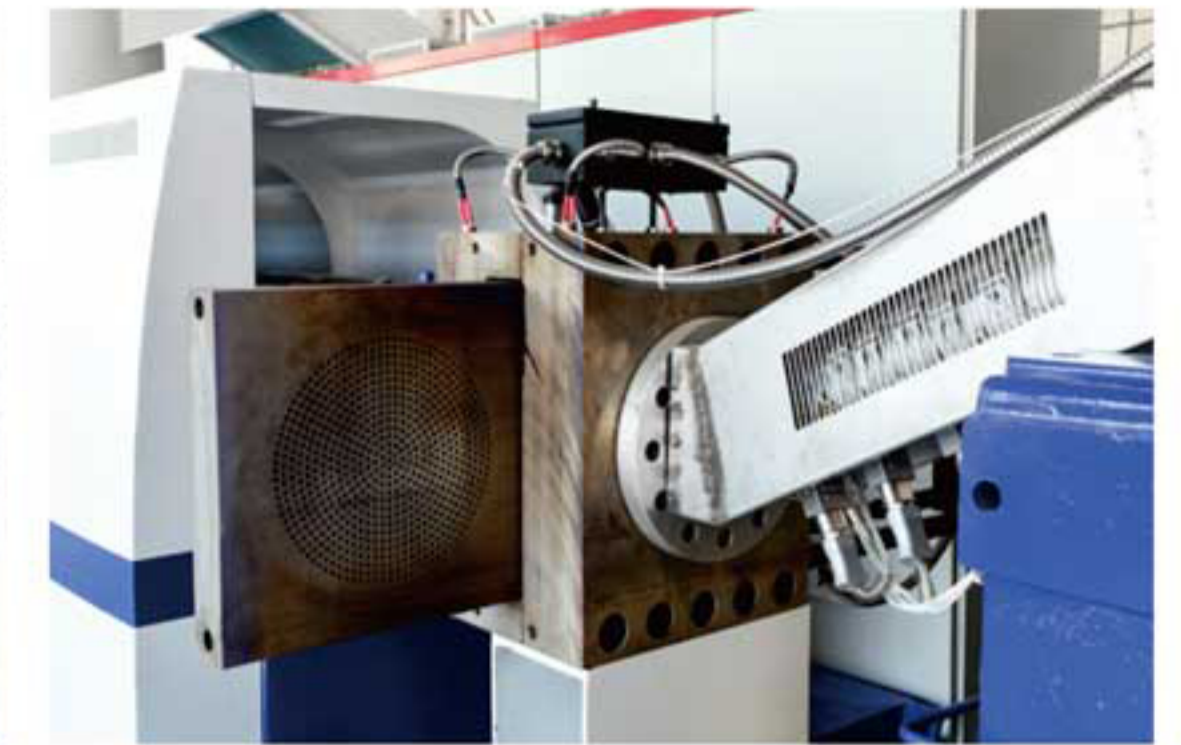
硅胶、橡胶分离机
Silicon Rubber Separator



静电分选机
Static Separator

团粒密室仓单螺杆造粒机

Compactor Single Screw Extruder Granulation Machine



适用于软质的薄膜 编织袋 无纺布 化纤废丝再生造粒
Suitable for soft film woven bags nonwoven fabric fiber regeneration and granulation

Machine Model 设备型号	Agglomerator 团粒机		Single Screw Extruder 单螺杆挤出机			Capacity (kg/h) 产量
	有效容积(L) Effective Volume	主电机(KW) Motor	螺杆直径(mm) Screw Diameter	长径比 L/D Ratio	主电机 (KW) Motor	
ML85-100	300	37-45	85	28-33:1	55-75	180-260
			100	10:1		
ML100-120	500	55-75	100	28-33:1	90-110	260-350
			120	10:1		
ML130-150	800	90-110	130	28-33:1	132-160	450-550
			150	10-12:1		
ML150-160	950	110-132	150	28-33:1	185-200	650-750
			160	12:1		
ML160-180	1100	110-132	160	28-33:1	220-250	800-1000
			180	12:1		
ML180-200	1100	160-185	180	28-33:1	280-316	900-1200
			200	12:1		

硬片料造粒机

Hard Scraps Granulation Machine



Machine Model 机器型号	Auxiliary engine 辅机		Single Screw Extruder 单螺杆挤出机			Capacity (kg/h) 产量
	切粒方式 Granulation method	过滤方式 Filtering method	螺杆直径(mm) Screw Diameter	长径比 L/D Ratio	主电机(KW) Motor	
ML85-100	/	网板/无网过滤 Screen board no screen filtering	85	28-33:1	55-75	180-260
			100	10:1		
ML100-120	水环/拉条 Water ring/brace	网板/无网过滤 Screen board no screen filtering	100	28-33:1	90-110	260-350
			120	10:1		
ML130-150	水环/拉条 Water ring/brace	网板/无网过滤 Screen board no screen filtering	130	28-33:1	132-160	450-550
			150	10-12:1		
ML150-160	水环/拉条 Water ring/brace	网板/无网过滤 Screen board no screen filtering	150	28-33:1	185-200	650-750
			160	12:1		
ML160-180	水环/拉条 Water ring/brace	网板/无网过滤 Screen board no screen filtering	160	28-33:1	220-250	800-1000
			180	12:1		
ML180-200	水环/拉条 Water ring/brace	网板/无网过滤 Screen board no screen filtering	180	28-33:1	280-316	900-1200
			200	12:1		

适用于片料ABS PC PS PP PVC HDPE再生造粒

Suitable for Flakes ABS PC PS PP PVC HDPE Regeneration and Granulation

大中重型破碎机

Large Size Heavy Duty Crusher Machine

塑料管材破碎机

Plastic Pipe Crusher Machine



大型重型破碎机

Large Size Heavy Duty Crush



中型破碎机

medium size crusher



小管材破碎机

pipe crusher machine



大口径管材削片机

large diameter pipe crusher machine



优点介绍

- 针对处理不同种类的塑料主轴刀具排布也不一样。
- 采用对开式轴承，方便拆卸、安装、维护，且散热性良好，延长使用寿命。
- 活动式筛网，拆装方便，便于清洗换网
- 配有电动开盖功能，方便更换刀具。以及刀具箱体的开启装置，提高维护效率节约了时间成本。

Advantage

- for different plastic material, the crusher shaft structure is different
- bearing seat adopt open type, it is easy for assembly, disassembly, maintenance.
- movable screen net, easy for install and unstaill.
- electrical chamber cover opener, it is easy for change blades.

技术参数 Technical Data

大/中型重型破碎机 Large/Medium Heavy Duty Crusher

机型	Model	单位	GSDZ600/800	GSDZ600/1000	GSDZ600/1200	GSDZ600/1200
电机功率	Motor Power	kw	37/45	55/75	90/110	90/110
动刀数量	Number Of Moving Tools	pcs	2×3/2×5	2×3/2×5	2×3/2×5	2×3/2×5
定刀数量	Number Of Fixed Tools	pcs	2×2	2×2	2×2	2×2
粉碎回转尺寸	Crushing Rotary Dimension	mm	Φ600×800	Φ600×1000	Φ600×1200	Φ600×1200
投料口尺寸	Feeding Mouth Dimension	mm	600×800	600×1000	600×1200	600×1200
筛网孔径	Screen Aperture	mm	Φ12-Φ100	Φ12-Φ100	Φ12-Φ100	Φ12-Φ100
驱动装置	Drive Device		电动/Electric	液压/Hydraulic	液压/Hydraulic	液压/Hydraulic
驱动单元功率	Drive Unit Power	kw	1.1	1.5	2.2	2.2
外形尺寸	Dimensions	mm	2160*1620*2900	2230*1820*2900	2230*2020*2900	2230*2020*2900



塑料管材专用破碎机 Plastic Pipe Crusher Machine

机型	Model	单位	GSDP400/500	GSDP600/600
电机功率	Motor Power	kw	15	30/45
动刀数量	Number Of Moving Tools	pcs	2×3	2×3/2×5
定刀数量	Number Of Fixed Tools	pcs	4	4
回转尺寸	Crushing Rotary Dimension	mm	Φ400×500	Φ600×600
筛网孔径	Screen Aperture	mm	Φ12	Φ12
驱动装置	Drive Device		手摇/Handle	液压/Hydraulic

单轴撕碎机

Single Shaft Shredder



摆臂式单轴撕碎机
Rotator arm single shaft shredder



单轴撕碎机
single shaft shredder

应用范围

适用于大产量的PE PP薄膜编织袋，尤其是针对打包机打包好的原料。无需拆包剪掉钢丝后投入撕碎机自动拆散，直接进行撕碎。

功能介绍

- 刀具布局方式采用密集的V型动刀结构，受力状态均匀
- 摆臂推力动能，为液压站提供动力。能耗小，维护方便
- 处理能力强、产量大效率高
- 低转速 高扭矩低噪音



技术参数

Technical Data

机型	Model	单位	GSB850	GSB1050	GSB1250	GSB1450	GSB1500	YPSS1500	YPSS2000
刀轴直径	Rotation diameter	mm	415-457	415-457	457	457	457	750	750
进料口直径	Outer size	mm	860×1180	1045×1620	1250×1820	1450×1850	1400×1570	2450×1620	2450×2020
破碎腔尺寸	Inlet size	mm	800×1290	1000×1800	1200×1800	1350×1800	800×1290	1500×1490	1500×1900
电机功率	Motor power	kw	45/55	55/75	55/75	75	90	2×75	2×75×90
主轴转速	Rotation Speed	rpm	74	74	74	74	74	52	52
动刀数量	Move blade qty	pcs	56/60	72-78	81-90	111-104	96	96	96
定刀数量	Fixed blade qty	pcs	6	6	6	8/10	8/10	8/10	8/10
筛网孔径	SeterScreen Diam	mm	40-100	40-100	40-100	40-100	40-100	40-100	40-100
液压功率	Hydraulic station	kw	4	5.5	7.5	7.5	11	11	11
设备重量	Weight	kg	6500	7200	8500	9400	9500	16000	23000
产量	Capacity	kg/h	600-800	800-1000	1000-1200	1200-1500	1500-1800	1800-2000	2000-2500

应用范围

适用于PP PE PET PC ABS PA 机头料 浇头 边角料 薄料 编织袋 电子产品 铝罐 纸板 木材。

功能介绍

- 动刀采用DC53，定刀采用D2均为进口材料。
- 主轴表面镀钛处理，有效延长使用寿命。
- 电器控制采用西门子和施耐德品牌等一线品牌。
- 利用可编程控制器PLC自动控制，一键启停简单便捷。
- 刀具是4*4方形，可以更换四次刀尖降低刀具使用成本。



技术参数

Technical Data

设备型号	Model	单位	GSD600	GSD800	GSD1000	GSD1200
外形尺寸	Outer size	mm	2150×1420×1800	3050×1620×2150	3350×1950×2800	3350×1950×2800
进料口尺寸	Inlet size	mm	915×600	1350×800	1450×1000	1450×1200
回转直径	Rotation diameter	mm	300	355	355/400	415
主轴转速	Rotation Speed	rpm	72	72	72	72
筛网孔径	SeterScreen Diam	mm	40-60	40-80	40-100	40-100
动刀数量	Move blade qty	pcs	40	56	72	96
定刀数量	Fixed blade qty	pcs	4	4	4	4
主电机功率	Motor power	kw	22/30	37/45	55/75	75/90
液压功率	Hydraulic station	kw	2.2	3	4	5.5
推行程	Push range	mm	600	800	1000	1200
产量	Capacity	kg/h	≤600	≤800	≤1000	≤1500
设备重量	Weight	kg	2300	3800	4900	6500

剪切式双轴撕碎机

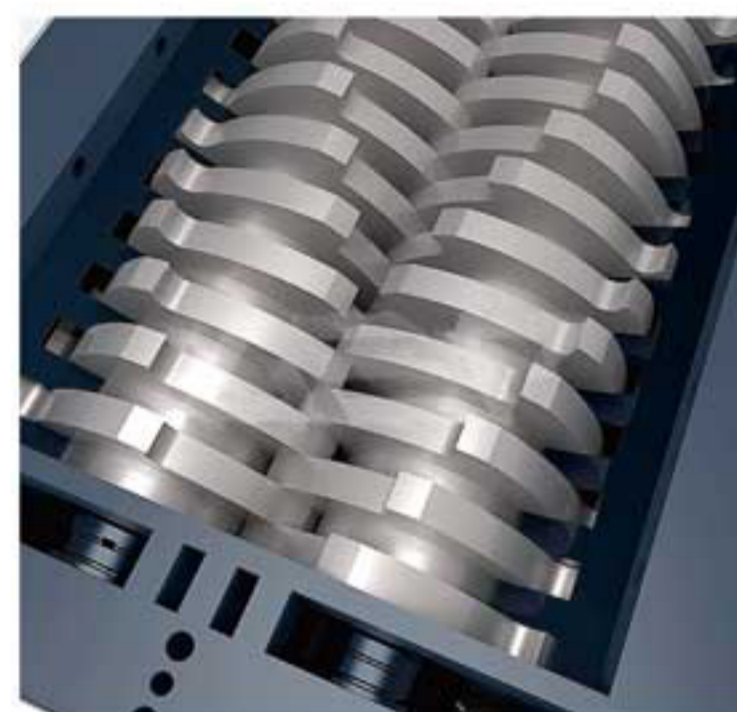
Cissor Type Double Shaft Shredder Machine

单双轴撕碎机

Single Type Double Shaft Shredder Machine



剪切式双轴撕碎机
cissor type double shaft shredder



双轴撕碎机刀轴
double shaft shredder shaft

主要技术参数:

technical data

机型	Model	单位	GSS800	GSS1000	GSS1200	GSS1400	GSS2000
电机功率	Motor Power	kw	22×2	30×2	45×2	55×2	75×2
主轴回转直径	Spindle Rotary Diameter	mm	Φ460	Φ460	Φ520	Φ520	Φ520
刀片厚度(根据不同物料采取不同厚度)	Blade Thickness	mm	25/30/40/50 /60/80/100	25/30/40/50 /60/80/100	25/30/40/50 /60/80/100	25/30/40/50 /60/80/100	25/30/40/50 /60/80/100
转速	Speed	rpm	20	20	18	18	18
撕碎腔尺寸	Shredding Chamber Dimension	mm	800×980	1000×980	1200×1250	1400×1250	2000×1250
产量	Production Capacity	kg/h	800-1200	1000-1500	1200-2000	2000-3000	2500-4000
重量	Weight	kg	6500	7500	9200	11800	14700

应用范围

适用于各类大小中空容器，废旧塑料打包块，包装箱，塑料托盘，家电外壳，橡胶轮胎。以及各种废旧金属(铜、铁、铝)等板材(4mm以下)。餐饮垃圾，生活垃圾，医疗垃圾等。

Application

Suitable for different size of container, baled waste plastic, packaging plastic, plastic pallet, household shed, rubber tire, waste metal less than 4mm thickness. Food waste, life waste, and medical waste.



单双轴撕碎机刀轴
Single double shaft shredder shaft



单双轴撕碎机
Single double shaft shredder

主要技术参数:

technical data

机型	Model	单位	GSSD800	GSSD1000	GSSD1200	GSSD1400
电机功率	Motor Power	kw	45×2	55×2	75×2	90×2
主轴回转直径	Spindle Rotary Diameter	mm	Φ400	Φ400	Φ460	Φ460
转速	Speed	rpm	65	65	60	60
动刀数量	Number Of Moving Tools	pcs	56×2	70×2	80×2	98×2
定刀数量	Number Of Fixed Tools	pcs	2×4	2×4	3×4	4×4
撕碎腔尺寸	Shredding Chamber Dimension	mm	800×980	1000×980	1200×1250	1400×1250
产量	Production Capacity	kg/h	800-1200	1000-1500	1200-2000	2000-3000
重量	Weight	kg	5800	7500	8800	10200

应用范围

适用于各种软质的PE薄膜、PP编织袋、吨袋、无纺布、渔网、建筑安全防护网等废旧塑料制品。

Technical data

Suitable for PE film, pp woven bags, jumbo bags, nonwoven fabric, fishing net and safety net etc waste plastic

薄膜 编织袋 吨包袋 无纺布 纸厂料挤干切粒机

Film Woven Bags Jumbo Bags nonwoven paper mill material squeezing machine



半塑化挤干机

Semi-plastization Type Squeezer Machine



设备特点

塑料挤干机主要用于解决薄膜、编织袋、吨包袋等，软料质塑料在粉碎清洗后水分含量高堆积密度小等问题。通过塑料挤干机处理后的物料水分含量可控制在5%以内，半塑化状态百分之三十到百分之五十。其原理为通过螺杆的物理挤压，使水分降低。在刚生产时机筒出料口，有一段加热区，以便于物料半塑化成型挤出。机筒设有网孔方便水分排出，并有专门装置收集水。整机操作简单一键启停，无需繁琐的操作步骤。

半塑化挤干机主要参数：

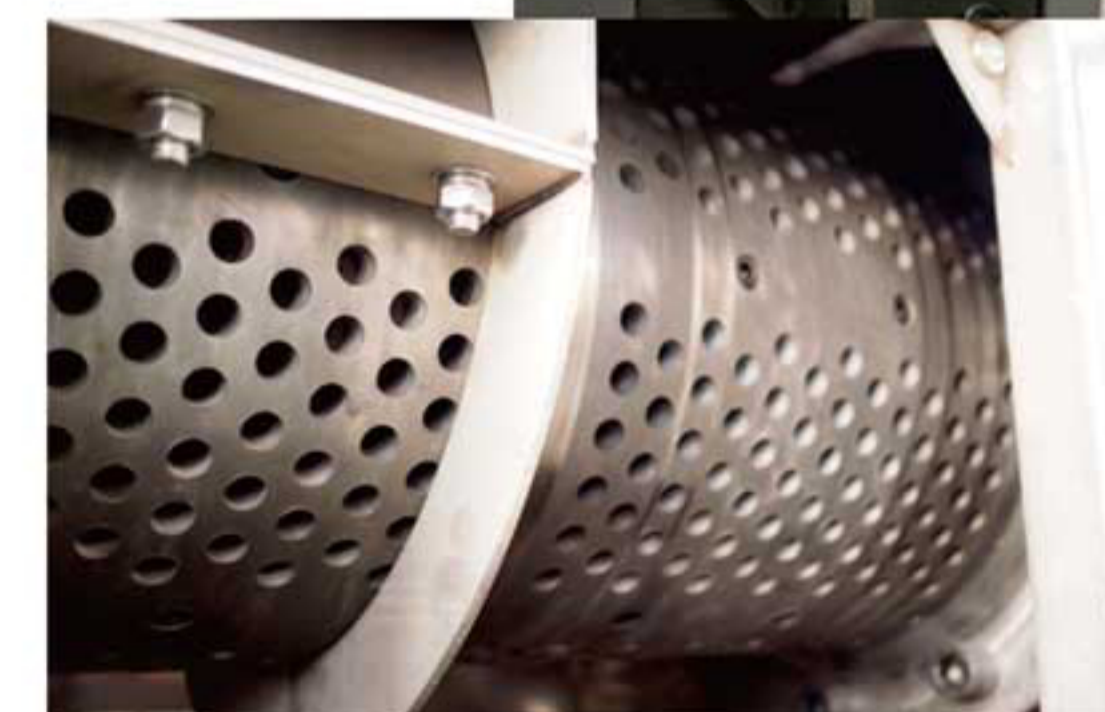
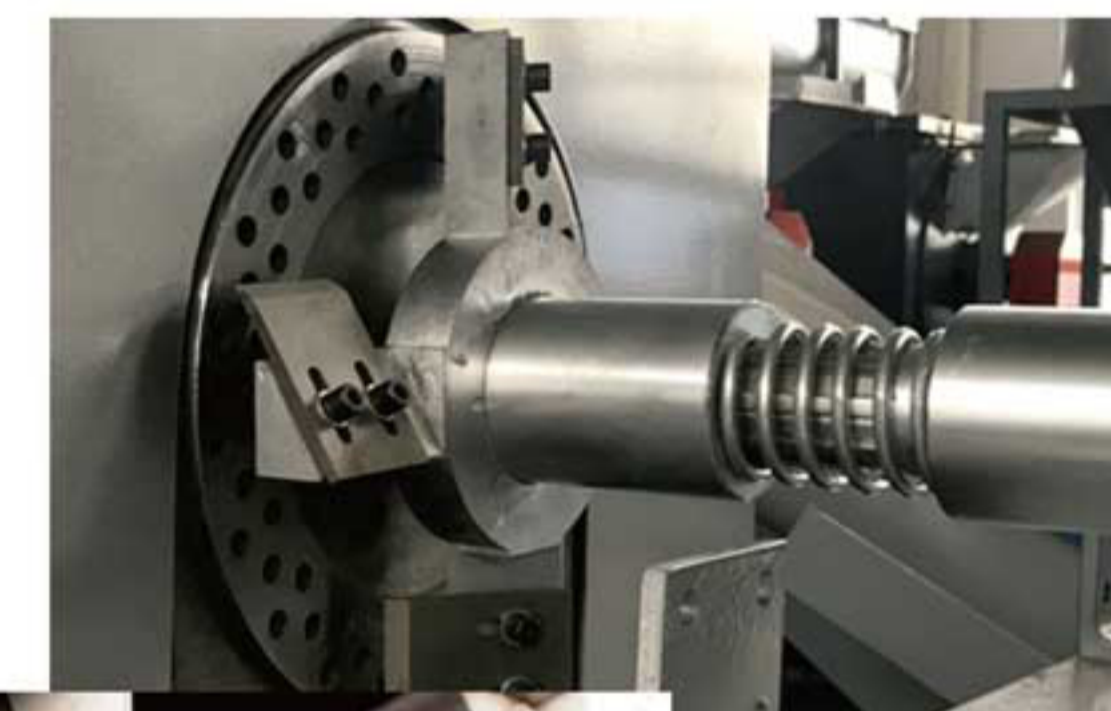
Semi-plastization squeezer machine main parameter

型号 Model	螺杆直径 screw dia	机筒螺杆材质 screw material	主机功率 motor	产量 capacity	加热功率 heating
GSJ250	250mm	38CrMaAla 氮化	90kw	200-300kg/h	15
GSJ300	300mm	38CrMaAla 氮化	110-132kw	300-500kg/h	22
GSJ320	320mm	38CrMaAla 氮化	160-185kw	500-700kg/h	36
GSJ350	350mm	38CrMaAla 氮化	200-220kw	700-1100kg/h	60



不塑化挤干机

Non-plastization Squeezer



不塑化挤干机主要参数：

Non-plastization squeezer parameter

型号 Model	螺杆直径 screw dia	机筒螺杆材质 screw material	主机功率 motor	产量 capacity	加热功率 heating
Gs250	320mm	38CrMaAla 氮化	75kw	300-400kg/h	无
Gs300	380mm	38CrMaAla 氮化	132kw	700-800kg/h	无

PVC

高速混合机

PVC High speed Mixer Machine

锥型双螺杆造粒机

PVC Conical Type Granulation Machine



立式混合干燥机

Vertical Dryer



立式高速混合机组

High speed mixer machine



混合机组主要技术参数:

Mixer machine parameter

设备型号 Model	热混/冷混 Hot/Cold	热混/冷混 Hot/Cold	热混/冷混 Hot/Cold	热混/冷混 Hot/Cold	热混/冷混 Hot/Cold
总容积(L) Total Volume	200/500	300/600	500/1000	800/2500	1000/3000
有效容积 Effective volume	150/320	220/420	375/650	560/1600	750/2250
桨叶转速 Speed	950/130	950/100	860/70	740/50	680/60
混合时间 Mixing Time	8-12	8-12	8-12	8-12	8-12
电机功率 Motor Power	45/11	55/11	75/15	110/22	160/37

加热方式: 加热导热油+自摩擦

Heating Method: Heating oil+self-friction

PVC锥双造粒机主要技术参数:

PVC Conical granulation machine parameters

Model	螺旋上料功率(kw) Screw Loader	加热功率(kw) Heating	主机功率(kw) Power	风送数量 Air Conveyor	产量(kg/h) Capacity
SJZ51/105	1.5	15	18.5	二级风送 two stage air conveyor	100-150
SJZ65/132	1.5	24	30	二级风送 two stage air conveyor	200-300
SJZ80/156	2.2	36	55	三级风送 three stage air conveyor	300-500
SJZ92/188	3	50	90	三级风送 three stage air conveyor	500-700



锥型双螺杆造粒机

Conical granulation machine

